



# Kontaktbuchse 2 mm geschlitzt

**Einsatzbereich:** - 623, 6- und 7-polig  
- 623, 9-polig (8112)

**TE Teile Nr.:** 60-0012-011-000  
**IC Ref. Nr.:** 60.012.11

## Elektrische Werte

Bemessungsstrom max. 20 A\*  
Durchgangswiderstand < 3 mOhm

## Werkstoff

Kontakt Messing, vergoldet

## Anschluss

Anschlussart/ -bereich Crimp/ 0,35 - 2,5 mm<sup>2</sup>  
Abisolierlänge 6 mm  
max. Litzenaußendurchmesser ø4,25 mm  
Crimpeinstellungen sind individuell zu wählen

## Mechanische Werte

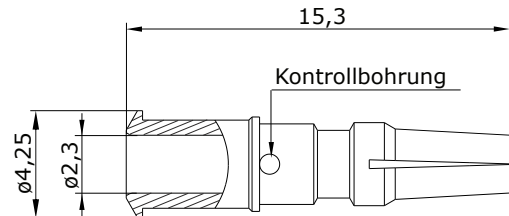
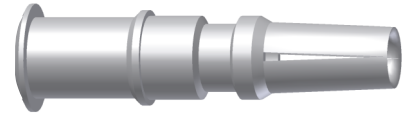
Steckzyklen 500

## Werkzeuge (nicht im Lieferumfang enthalten)

digitale Crimpzange TE Teile Nr.: C0-0236-000-000  
IC Ref. Nr.: C0.236.00

(analoge Crimpzange TE Teile Nr.: C0-0201-000-000  
IC Ref. Nr.: C0.201.00

Positioniereinsatz für TE Teile Nr.: C0-0012-000-000  
2 mm Kontakte IC Ref. Nr.: C0.012.00)



**Hauptabmessungen**  
Kontaktbuchse





# Contact Socket 2 mm slotted

for: - 623, 6- and 7-pin  
- 623, 9-pin (8112)

**TE part number: 60-0012-011-000**  
**IC reference number: 60.012.11**

## Electrical Data

rated current max. 20 A\*  
contact resistance < 3 mOhm

## Material

contact brass, gold plated

## Termination

cross-section crimp/ 0.35 - 2.5 mm<sup>2</sup>  
stripping length 6 mm  
max. outer wire diameter ø4.25 mm  
for insulation crimp selected individually

## Mechanical Data

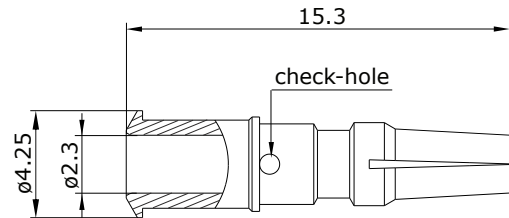
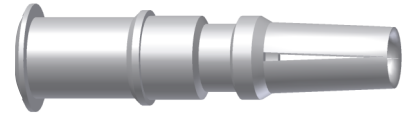
mating cycles 500

## Tools (not part of product contents)

digital crimping tool TE part no.: C0-0236-000-000  
IC ref. no.: C0.236.00

(analog crimping tool TE part no.: C0-0201-000-000  
IC ref. no.: C0.201.00

positioning insert for TE part no.: C0-0012-000-000  
2 mm contacts IC ref. no.: C0.012.00)



**Main Dimensions**  
contact socket

